

Bogusław Szyłowicz  
Radny Rady Miejskiej  
W Węgorzynie

Przewodnicząca Rady Miejskiej  
W Węgorzynie

BIURO RADY MIEJSKIEJ

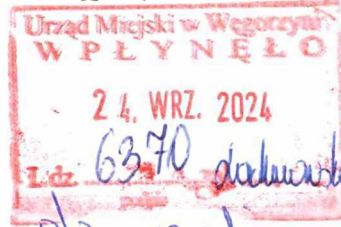
Węgorzyno

W P L Y N Ę Ł O

dnia 20.08.2024

Nr ..... Zof. ....

Węgorzyno 20.09.2024 r.



**INTERPELACJA**

Dotyczy: **Planowanie kąpieliska publicznego w Trzebawiu nad jeziorem Woświn.**

Taka sytuacja jest bez precedensu. Trzebawie położone nad jeziorem Woświn, gdzie znajduje się ponad sto prywatnych działek rekreacyjnych, nie posiada publicznego dostępu do plaży i kąpieliska. Jedyne publiczne ośrodek wypoczynkowy został sprzedany parę lat temu prywatnemu przedsiębiorcy przez ówczesnych władarzy gminy. Dlatego też po rozmowach z mieszkańcami Trzebawia oraz doradztwem sołtysa p. Cierpisza, składam interpelację wskazując dogodne miejsce (patrz załączone mapki poglądowe) na powstanie publicznego kąpieliska. Wskazane miejsce nie ma oznaczenia geodezyjnego, nie wiem też kto administruje tym terenem. Z informacji uzyskanych od mieszkańców służyło kiedyś jako tzw. dzika plaża. Obecnie teren ten jest zarośnięty krzewami i drzewami i wymaga sporo nakładu pracy i stosownych zezwoleń, aby go odpowiednio zagospodarować. Jest droga dojazdowa oraz miejsce na ewentualny parking i pole namiotowe.

Dodatkowym i bardzo istotnym argumentem jest przyszła możliwość uzupełniania wody w zbiornikach samochodów straży pożarnej jeżeli zaistnieje taka potrzeba. Takiego miejsca poboru wody bezpośrednio z jeziora nie ma w Trzebawiu. Sądzę że poparcie dla tego projektu przez powiatowe i gminne władze straży pożarnej będzie zapewnione, dlatego wnoszę o konsultacje z OSP Węgorzyno.

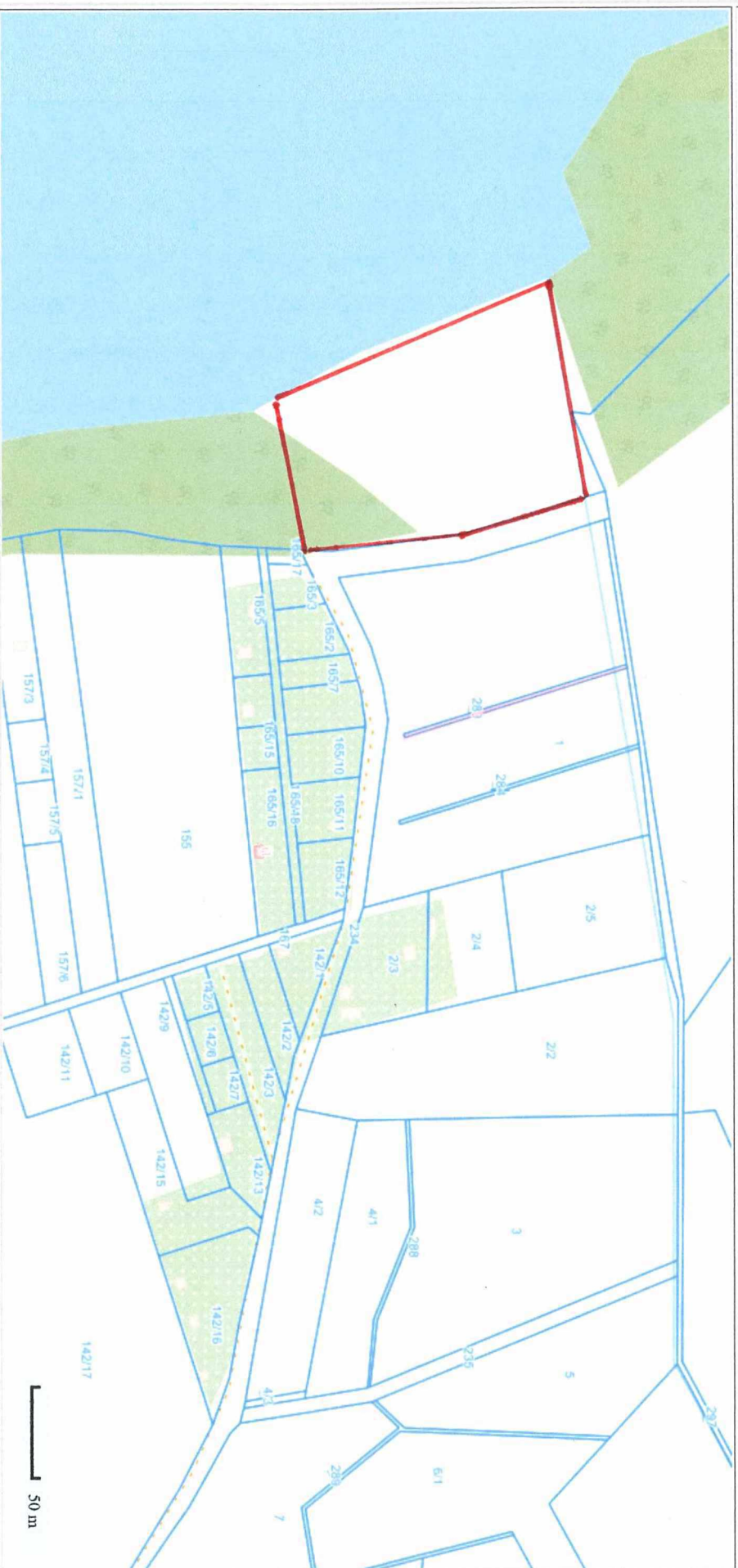
Powyżej opisałem dalekosiężny projekt, wiem że jego realizacja może potrwać jakiś czas, ale jest punkt wyjściowy, i małymi krokami, przy zaangażowaniu władz miasta i gminy oraz mieszkańców Trzebawia wizja przyszłego kąpieliska będzie zrealizowana.

Jeżeli mieszkańcy Trzebawia i władze urzędu miasta i gminy zaaprobuje opisaną wyżej propozycję to wierzę w zasadność obranego celu i przyjdzie taki czas kiedy wszyscy będziemy dumni z powstałego miejsca wypoczynku nad wodą jeziora Woświn.

B. Szyłowicz

Załącznik: 2 x mapka poglądowa.

# Wydruk mapy



Sporządzono dnia: 16.9.2024 r.  
Wydruk ma charakter poglądowy i nie jest dokumentem

263600,76 637382,62



0 0.1 0.3km

261907,42 635001,36

