



[www.lasy.gov.pl](http://www.lasy.gov.pl)



**Las Państwowe**



# Nadleśnictwo Łobez

**Informacja o działalności w roku 2024  
Plany na rok 2025**

---

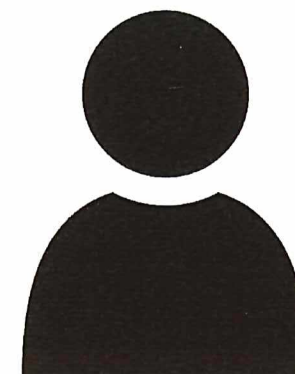


## Wstęp. Dlaczego przesyłamy Państwu ten raport?

Las Państwowe to ogólnopolska organizacja, zarządzająca większością zasobów leśnych kraju. W naszej pieczy znajduje się przeszło 7,6 mln ha gruntów. To ¼ Polski. Nadleśnictwo ŁOBEZ to jedno z 429 nadleśnictw, które zarządzają lasami na poziomie lokalnym. Dbą o przyrodę, udostępnia lasy dla rekreacji, ale jest też istotnym podmiotem gospodarczym. Dostarcza drewno, które służy nam wszystkim, zatrudnia i generuje miejsca pracy. Jest płatnikiem lokalnych podatków. Szczegółowe dane nt. działalności nadleśnictwa znajdują Państwo na kolejnych stronach.

W tym roku po raz pierwszy nasza organizacja kieruje tego rodzaju raporty do samorządów gminnych w całej Polsce. Samorzady to nasz naturalny i bliski partner. To Państwo posiadają mandat uzyskany w demokratycznych wyborach, uprawniający do reprezentowania strony społecznej.

Raport traktujemy jako narzędzie w dialogu, który leśnicy chcą prowadzić ze stroną społeczną. Uważamy za oczywiste, że powinni Państwo dowiadywać się o naszej działalności. O jej efektach w minionym roku i o naszych zamierzeniach na rok bieżący. Niech to będzie podstawa do dyskusji na temat sposobów zarządzania lasami, ich wpływu na gospodarkę, klimat i stosunki wodne. O oczekiwaniach społecznych. Stoimy na stanowisku, że debata i konsultacje w środowisku lokalnym mają szczególną wartość. Bo odbywają się w poczuciu odpowiedzialności i realnej oceny skutków podejmowanych decyzji.



**Jan Kowalski**  
Nadleśniczy  
Nadleśnictwa XYZ



Las Państwowe



# Część I

## O nadleśnictwie

[www.lasy.gov.pl](http://www.lasy.gov.pl)



Las Państwowe

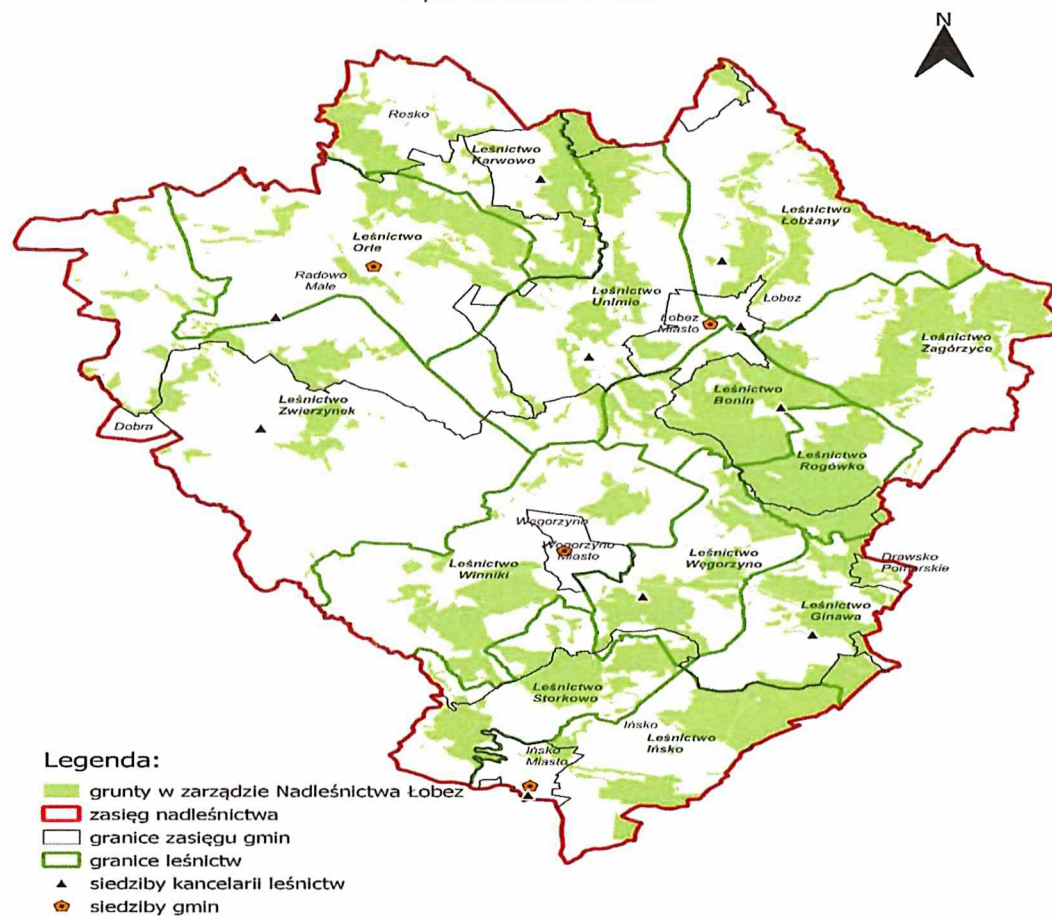
## Lokalizacja

Granice zasięgu nadleśnictwa,  
leśnictw i granice zasięgu  
gmin;

[www.lasy.gov.pl](http://www.lasy.gov.pl)

100 LAT  
1924-2024  
Lasów Państwowych

Mapa Nadleśnictwa Łobez





## Zasoby w zarządzie nadleśnictwa

Podstawowe dane statystyczne o zasobach w zarządzie:

- powierzchnia gruntów, w tym lasów, w zarządzie,

Województwo Powiat Gmina (część)	Pow. ogólna w km <sup>2</sup>	Lasory stanowiące własność Skarbu Państwa				Razem	Lasory nie stanowiące własność Skarbu Państwa	Ogółem (7+8)	Lesistość (9:2)
		W zarządzie LP		Pozostałe					
		urządza- n-ctwo	Sąsiednie n-ctwa	parki	inne				
Powierzchnia w ha								%	
1	2	3	4	5	6	7	8	9	10
<b>Zachodniopomorskie</b>	<b>738,68</b>	<b>21 742.90</b>	-	-	<b>931,16</b>	<b>22 674.06</b>	<b>748,35</b>	<b>23 422.41</b>	<b>31.7</b>
<b>drawski</b>	<b>3,61</b>	<b>211.08</b>	-	-	-	<b>211.08</b>	-	<b>211.08</b>	<b>58.5</b>
Drawsko Pomorskie	3,61	211.08	-	-	-	211.08	-	211.08	58.5
<b>stargardzki</b>	<b>79,73</b>	<b>3 215.65</b>	-	-	<b>61,79</b>	<b>3 277.44</b>	<b>108,78</b>	<b>3 386.22</b>	<b>42.5</b>
Ińsko (w tym miasto)	79,73	3 215.65	-	-	61,79	3 277.44	108,78	3 386.22	42.5
<b>Łobeski</b>	<b>655,34</b>	<b>18 316.17</b>	-	-	<b>869,37</b>	<b>19 185.54</b>	<b>639,57</b>	<b>19 825.11</b>	<b>30.3</b>
Węgorzyno (w tym miasto)	249,68	5 816.36	-	-	404,55	6 220.91	242,31	6 463.22	25.9
Łobez (w tym miasto)	224,84	8 425.75	-	-	139,70	8 565.45	198,05	8 763.50	39
Radowo Małe	148,36	3 074.72	-	-	313,10	3 387.82	152,78	3 540.60	23.9
Resko	29,96	999.34	-	-	10,18	1 009.52	46,43	1 055.95	35.2
Dobra Nowogardzka	2,50	-	-	-	1,84	1,84	-	1,84	0.7
<b>Ogółem</b>	<b>738,68</b>	<b>21 742.90</b>	-	-	<b>931,16</b>	<b>22 674.06</b>	<b>748,35</b>	<b>23 422.41</b>	<b>31.7</b>
<b>W tym lasy nadzorowane przez Nadleśnictwo</b>	-	-	-	-	-	-	<b>639,57</b>	-	-

Zestawienie powierzchni lasów znajdujących się w terytorialnym zasięgu Nadleśnictwa Łobez stan na 01.01.2022 r.



## Zasoby w zarządzie nadleśnictwa

Liczba kompleksów leśnych

Wielkość kompleksu [ha]	Liczba kompleksów
<i>1</i>	<i>2</i>
do 1,00	36
1,01 - 5,00	54
5,01 - 20,00	32
20,01 - 100,00	28
100,01 - 500,00	17
500,01 - 2000,00	7
powyżej 2000,00	2
<b>OGÓŁEM</b>	<b>176</b>



## Zasoby w zarządzie nadleśnictwa

*Podstawowe dane statystyczne o zasobach w zarządzie:*

- Nadleśnictwo Łobez posiada dwa obręby leśne: **obręb Węgorzyno i obręb Łobez**.
- Powierzchnia ewidencyjna gruntów Nadleśnictwa Łobez wg stanu na 01.01.2025 r. bez współwłasności: **23073,1492 ha**, w tym powierzchnia leśna **21682,0241 ha**.
- **Obręb leśny Łobez: 10958,7435 ha**, w tym powierzchnia leśna **10310,0839 ha**.
- **Obręb leśny Węgorzyno: 12114,4057 ha**, w tym powierzchnia leśna **11371,9402 ha**.

## Zasoby w zarządzie nadleśnictwa

- Powierzchnia gruntów w zarządzie Nadleśnictwa Łobez na terenie gmin Łobez, Węgorzyno, Ińsko, Resko, Radowo Małe, Drawsko Pomorskie
- wg stanu na 01.01.2025 r.

Gmina	Pow. ogółem w ha	Pow. lasów w ha
Gmina Łobez obszar wiejski	8641,1869	8227,3070
Łobez Miasto	176,4664	160,5942
Gmina Węgorzyno obszar wiejski	6170,6414	5806,7432
Węgorzyno Miasto	0,2298	0,0000
Gmina Ińsko obszar wiejski	3451,6714	3138,5973
Ińsko Miasto	74,5912	68,2733
Resko obszar wiejski	1060,9688	1013,6242
Radowo Małe	3277,9241	3060,3494
Drawsko Pomorskie obszar wiejski	219,4692	206,5355
<b>Razem Nadleśnictwo</b>	<b>23073,1492</b>	<b>21682,0241</b>





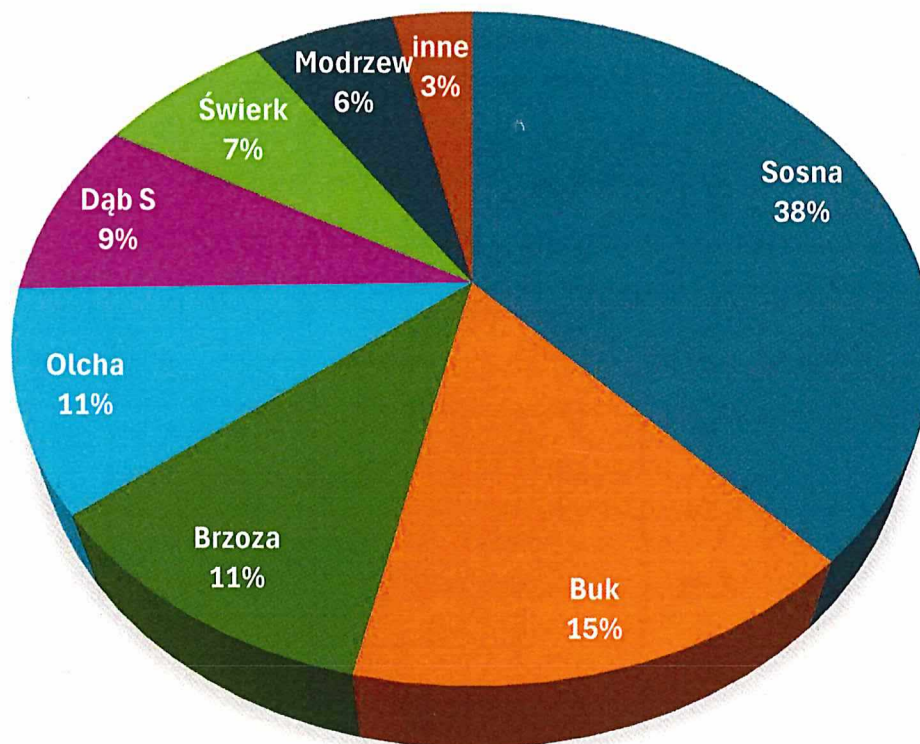
## Zasoby w zarządzie nadleśnictwa

	Pow. ogółem (ha)	Lasy (ha)	Średni wiek (lata)
<b>Nadleśnictwo ŁOBEZ</b>	<b>23 075,29</b>	<b>21682,1519</b>	<b>57</b>



## Zasoby w zarządzie nadleśnictwa

Skład gatunkowy – lasy Nadleśnictwa Łobez



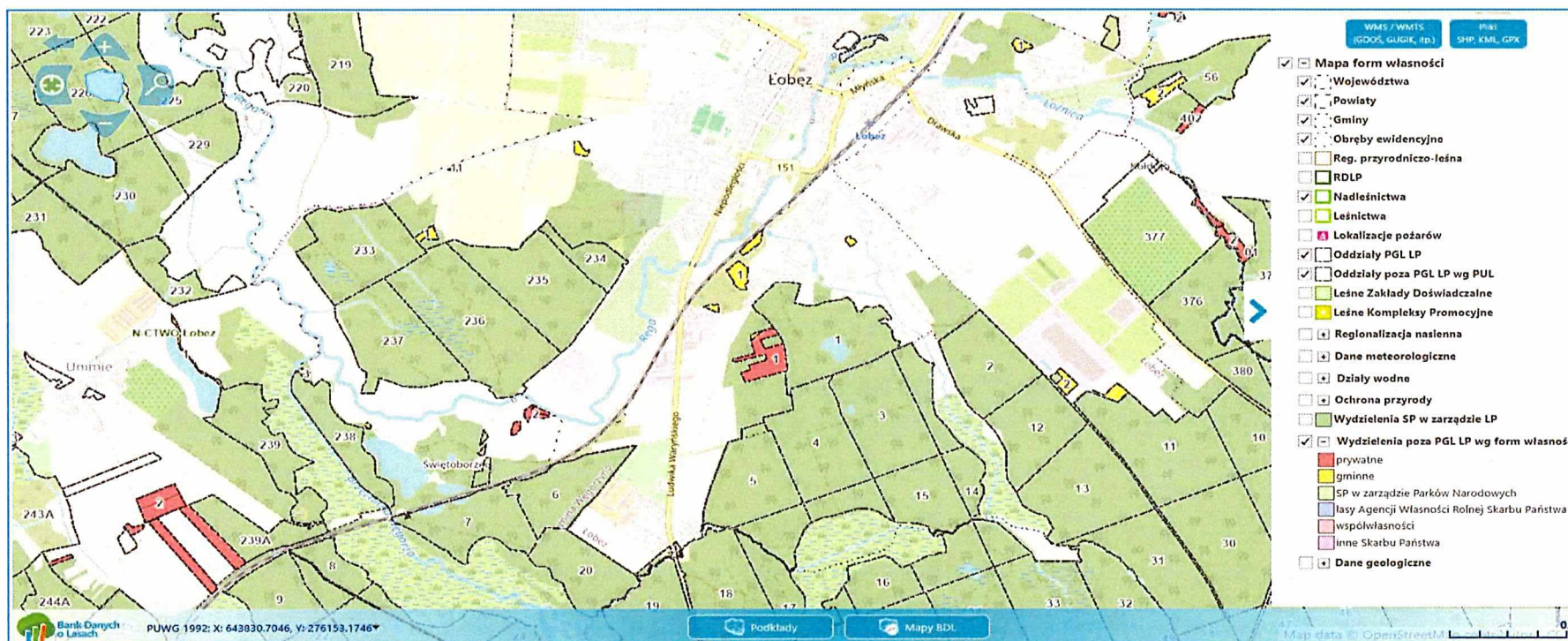


Las Państwowe

## Do kogo należą lasy w granicach nadleśnictwa

*W regionach o zróżnicowanej formie własności - mapa lasów: lasy różnych form własności (BDL)*

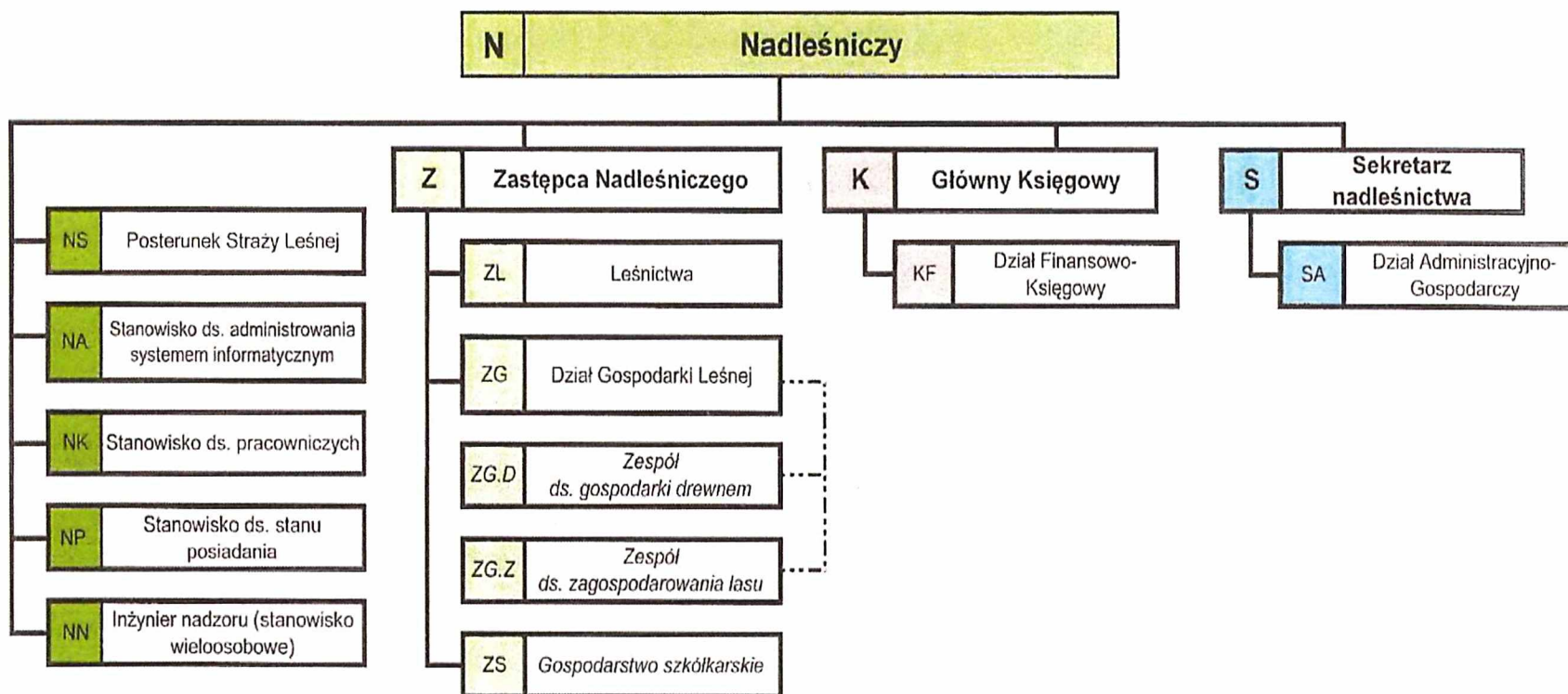
*Nadleśnictwo Łobez sprawuje nadzór nad lasami innej własności w ramach porozumienia pomiędzy Nadleśniczym, a Starostą Powiatu Łobeskiego. Ogólna powierzchnia tych lasów wynosi **639.5687 ha** - stan na 01.01.2022r.*





# Struktura organizacyjna nadleśnictwa

## SCHEMAT ORGANIZACYJNY Nadleśnictwa Łobez





Las Państwowe



## Struktura organizacyjna nadleśnictwa

- *liczba leśnictw – 13*
- *szkółka leśna – 1*
- *liczba pracowników – 56*



Lasów Państwowe

## Infrastruktura nadleśnictwa

### *Biuro, osady, zaplecze techniczne.*

1. Biuro Nadleśnictwa Łobez: ul. Bema 15 73-150 Łobez
2. Kancelarie Leśnictw:
  1. Kancelaria Łobżany: Łobżany 10, 73-150 Łobez
  2. Kancelaria Karwowo: Karwowo 11, 73-150 Łobez
  3. Kancelaria Unimie: Unimie 5, 73-150 Łobez
  4. Kancelaria Orle: Orle 7, 73-150 Łobez
  5. Kancelaria Zwierzynek: Zwierzynek 3, 73-155 Węgorzyno
  6. Kancelaria Zagórzycy: ul. Łożnicka 17, 73-150 Łobez
  7. Kancelaria Bonin: Bonin 32, 73-150 Łobez
  8. Kancelaria Rogówko: ul. Łożnicka 17, 73-150 Łobez
  9. Kancelaria Węgorzyno: Nowe Węgorzynko 7, 73-155 Węgorzyno
  10. Kancelaria Ginawa: Ginawa 1, 73-155 Węgorzyno
  11. Kancelaria Ińsko: ul. Polna 6, 73-140 Ińsko
  12. Kancelaria Storkowo: Nowe Węgorzynko 7, 73-155 Węgorzyno
  13. Kancelaria Winniki: Nowe Węgorzynko 7, 73-155 Węgorzyno



Las Państwowe

## Infrastruktura nadleśnictwa



***Biuro, osady, zaplecze techniczne.***

***3. Zaplecze techniczne:***

- 1. Plac i budynek garażowy: ul. Łożnicka 17, 73-150 Łobez*
- 2. Budynek gospodarczo-garażowy: ul. Drowska 10, 73-155 Węgorzyno*



Lasy Państwowe

## Infrastruktura nadleśnictwa



### *Sieć dróg*

Główną sieć drogową Nadleśnictwa tworzą drogi:

- krajowa – DK 20
- wojewódzkie nr 146;147;148;151

łącznie przez teren nadleśnictwa przebiega 521,08 km dróg publicznych znajdujących się w zarządach: krajowym, wojewódzkim, powiatowym i gminnym oraz **97,75 km** dróg wewnętrznych innej własności, które wyznaczone zostały w docelowej sieci drogowej jako drogi niezbędne do dojazdów do kompleksów leśnych nadleśnictwa.

łączna długość dróg leśnych w Nadleśnictwie Łobez wynosi **1 144,48 km**. łączna długość sieci dojazdów pożarowych wynosi **80,96 km**.





## Infrastruktura nadleśnictwa

### Sieć dróg

Drogi leśne udostępnione do ruchu publicznego:

- Droga nr 20 – Leśnictwo Ginawa (Droga gminna w Ginawie - **Dojazd pożarowy nr 20** (10-16-0036) - Leśniczówka Ginawa);
- Droga nr 19 – Leśnictwo Ginawa (Skrzyżowanie z drogą gminną – **Dojazd pożarowy nr 19** (10-16-0033, 10-16-0034) – Brzeźniak Brzeźnica);
- Droga – Leśnictwo Storkowo (Droga gminna Sarnikierz – Droga leśna nr 18 – droga gminna droga leśna nr 18 – droga gminna – Wierzchucice);
- Droga nr 12- Leśnictwo Karwowo (Granica z Nadleśnictwem Resko – **dojazd pożarowy nr 12** (10-16-0001) – pole biwakowe – Strzmiele);
- Droga nr 10 i 9 – Leśnictwo Orle (Droga gminna w miejscowości Strzmiele– **dojazd pożarowy nr 10** (10-16-0023) Hubertówka- Jezioro Głębokie – skrzyżowanie z drogą - **dojazd pożarowy nr 9** (10-16-0022) – kierunek Radowo Małe);
- Droga nr 25 – Leśnictwo Zwierzynek (Droga gminna – miejsce biwakowania – jezioro Okrzeja);



## Infrastruktura nadleśnictwa

- inne obiekty

Dokument	Nazwa	Funkcja	Datowanie
EP - Ewidencja parkowa z 1980-09-30	Park Dworski	ogród	2. ćw. XIX w.
KC - Karta cmentarza z 1985-11-06	Cmentarz ewangelicki, ob. komunalny	cmentarz protestancki	2. poł. XIX w.
KEZA	Ginawa st. 1	grodzisko	średniowiecze (wczesne)
DWP - decyzja o wpisie do rejestru nr C-45 z 2024-12-17	Tarnowo st. 16	grodzisko	średniowiecze (wczesne)



Lasów Państwowe



## Infrastruktura nadleśnictwa

*Wśród urządzeń służących rekreacji oraz turystyki możemy wymienić:*

- *Tablice informacyjne i edukacyjne – 62 szt.*
- *miejsca na ognisko – 9 szt.*
- *Stojaki rowerowe – 2 szt.*
- *Wiaty – 6 szt.*
- *Ławy - 19 szt.*
- *Kosze na śmieci – 52 szt.*





Las Państwowe



## Infrastruktura nadleśnictwa

*W siedzibie Nadleśnictwa Łobez znajduje się świetlica, pełniąca incydentalnie rolę Izby edukacji leśnej. Sala wyposażona jest w projektor oraz pomoce mobilne.*



Zajęcia edukacyjne na świetlicy/ Fot. Paweł Puziarski



Lasy Państwowe



## Infrastruktura nadleśnictwa

### *Obiekty edukacyjne, urządzenia służące rekreacji, turystyce*

*Edukacja leśna społeczeństwa jest jednym z podstawowych zadań realizowanych przez Lasy Państwowe, wynikającym z założeń Polityki Leśnej Państwa i przyjętych „Kierunków rozwoju edukacji leśnej społeczeństwa w Lasach Państwowych”.*

*Nadleśnictwo Łobez posiada w swoim zasobie do dyspozycji turystów:*

- *4 miejsca biwakowania*
- *5 miejsc postoju pojazdów*
- *1 ścieżka dydaktyczna „Leśne tajemnice”*
- *1 szlak turystyczny Ginawa*
- *1 szlak turystyczny Ińsko*

*Nadleśnictwo Łobez swym zasięgiem obejmuje **liczne jeziora**, naturalne tereny bagienne, torfowiska i mokradła, **rzekę Regę, Brzeźnicką Węgorzę, Reską Węgorzą, Ukleją i Przytonką**. Liczne kompleksy leśne zajmują tereny polodowcowe o urozmaiconej rzeźbie. Różnorodność przyrodnicza terenów Nadleśnictwa została doceniona w postaci licznych form ochrony przyrody.*

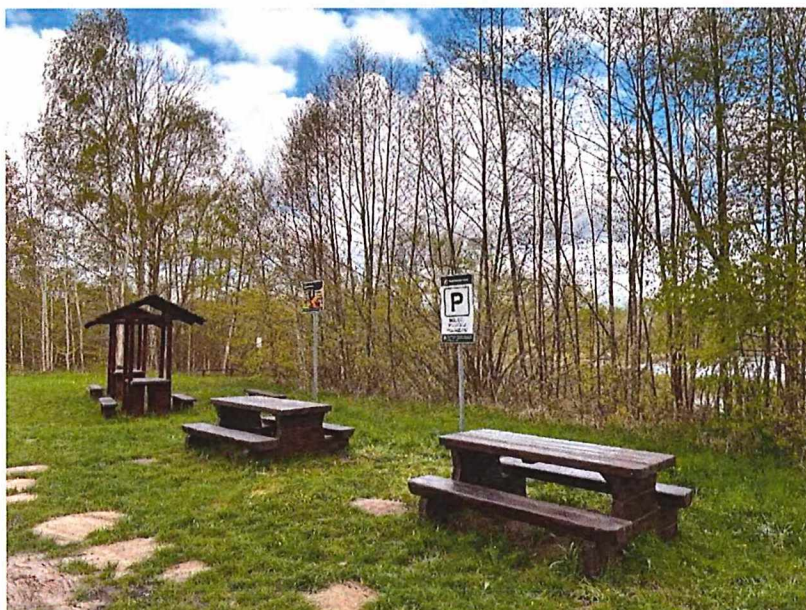


Lasów Państwowych



## Infrastruktura nadleśnictwa

*Obiekty edukacyjne, urządzenia służące rekreacji, turystyce*



Miejsce postoju pojazdów/ Fot. Anna Krakiewicz



Miejsce biwakowania/ Fot. Anna Krakiewicz



Las Państwowe



## Infrastruktura nadleśnictwa

*Obiekty edukacyjne, urządzenia służące rekreacji, turystyce*



Miejsce postoju pojazdów/ Fot. Anna Krakiewicz



Miejsce biwakowania/ Fot. Anna Krakiewicz



Las Państwowe



## Infrastruktura nadleśnictwa – Szkołka leśna

- *Szkołka posiada architekturę składającą się z wiaty z ławostołami oraz paleniska.*
- *Zajęcia edukacyjne przeprowadzane na szkółce są prowadzone również na łące kwietnej, której walory można podziwiać w sezonie wiosenno-jesiennym.*
- *Na szkółce leśnej znajduje się mnóstwo tablic edukacyjnych oraz interaktywnych, które urozmaicają prowadzone zajęcia.*



Fot. Anna Krakiewicz



Fot. Anna Krakiewicz





Las Państwowe



## Infrastruktura nadleśnictwa – Szkołka leśna



Fot. Anna Krakiewicz



Fot. Anna Krakiewicz

[www.lasy.gov.pl](http://www.lasy.gov.pl)



Las Państwowe

## Szkółka leśna



Fot. Anna Krakiewicz



Fot. Agnieszka Tokarska

100 LAT  
1924-2024  
Lasów Państwowych



Fot. Anna Krakiewicz



## Infrastruktura nadleśnictwa

### *System ochrony przeciwpożarowej*

- *Bieżące utrzymywanie pasów przeciwpożarowych przy obiektach które mogą stanowić zagrożenie pożarowe (np. parkingi leśne;)*
- *System obserwacji obszarów leśnych*
  - *Wieża z kamerami – Leśnictwo Rogówko*
  - *Wieża z kamerami – Leśnictwo Łobzany (w miejscowości Łobzany)*
- *Baza sprzętu przeciwpożarowego znajdujący się w Łobzie ul. Łoźnicka 17 wyposażona zgodnie z przepisami dla nadleśnictwa zakwalifikowanego do III KZPL*
- *System łączności radiowej*
- *Samochód patrolowo-gaśniczy*



## Infrastruktura nadleśnictwa

### System ochrony przeciwpożarowej

- Punkty czerpania wody (PCW)
  - PCW-1 Leśnictwo Karwowo
  - PCW-2 Leśnictwo Orle
  - PCW-3 Leśnictwo Zwierzynek
  - PCW-4 Leśnictwo Rogówko
  - PCW-5 Leśnictwo Łobżany

*W celu udostępnienia przejazdu dla pojazdów gaśniczych utworzono sieć dróg pożarowych (dojazdów pożarowych) zgodną z obowiązującym prawem Rozporządzenia Ministra Środowiska (Dz.U.2015 poz. 1070 ze zm.) w sprawie szczegółowych zasad zabezpieczania przeciwpożarowego lasu. Dojazdy pożarowe stanowią podstawową sieć komunikacyjną kompleksu leśnego w planowaniu i organizowaniu akcji ratowniczo-gaśniczej. Przez teren Nadleśnictwa Łobez przeprowadzona **jest sieć 25 dojazdów przeciwpożarowych**, które są na bieżąco utrzymywane i konserwowane.*



## Przyroda na terenie nadleśnictwa

W zasięgu terytorialnym Nadleśnictwa występuje wiele obszarów o wybitnych wartościach przyrodniczych i krajobrazowych, które uznano za tereny o bardzo ważnym znaczeniu ekologicznym, jak choćby Obszar Specjalnej Ochrony pod nazwą „Ostoja Ińska” włączony do europejskiej sieci ekologicznej Natura 2000. Doceniając znaczenie tych terenów podjęto działania ochronne obejmując najcenniejsze ich fragmenty różnymi prawnymi formami ochrony. Obecnie na terenie Nadleśnictwa istnieją następujące obszary i obiekty chronione:

### 1) Rezerваты przyrody

- a. *„Wyspa Sołtyski*
- b. *„Mszar nad Jeziorem Piaski”*
- c. *„Kamienna Buczyna”*
- d. *Źródłiskowe Zbocza”*

### 2) Park Krajobrazowy – IŃSKI PARK KRAJOBRAZOWY



Las Państwowe



## Przyroda na terenie nadleśnictwa

### *Położenie rezerwatów przyrody w Nadleśnictwie Łobez*



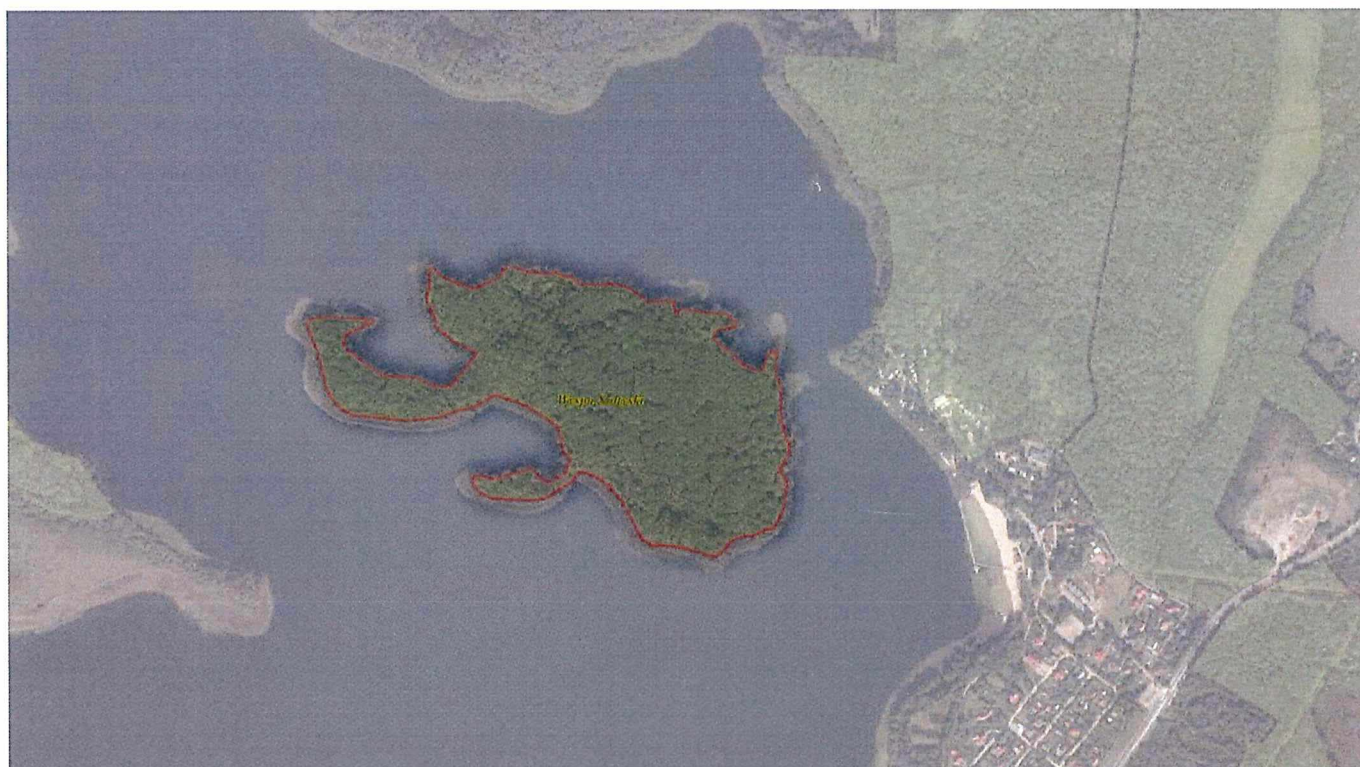


Las Państwowe

100 LAT  
1924-2024  
Lasów Państwowych

## Przyroda na terenie nadleśnictwa

*Położenie rezerwatu przyrody – „Wyspa Sołtyski” na Jeziorze Ińsko*



[www.lasy.gov.pl](http://www.lasy.gov.pl)

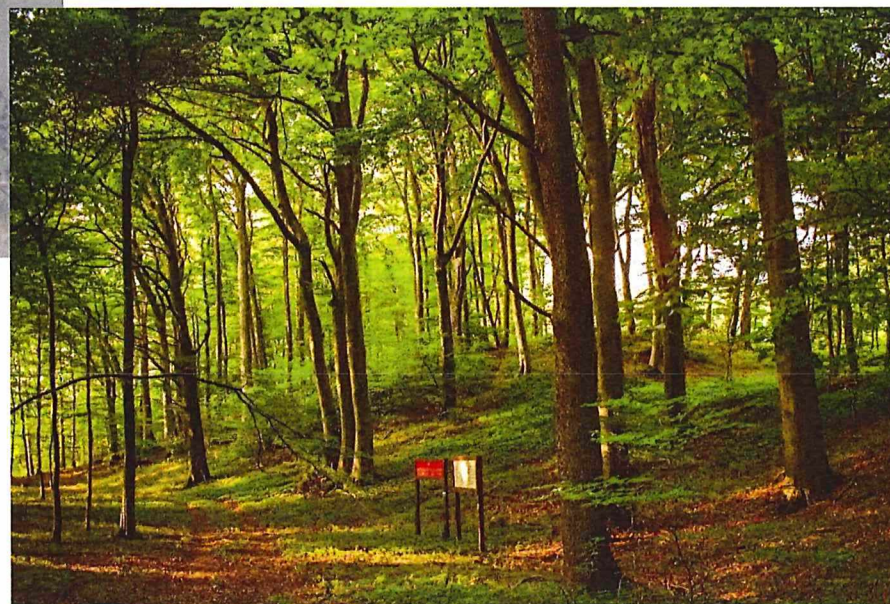


Lasy Państwowe



## Przyroda na terenie nadleśnictwa

*Położenie rezerwatu przyrody – „Kamienna Buczyzna” przy Jeziorze Ińsko*



[www.lasy.gov.pl](http://www.lasy.gov.pl)





Las Państwowe



## Przyroda na terenie nadleśnictwa

*Położenie rezerwatu przyrody – „Mszar nad Jeziorem Piaski”*



[www.lasy.gov.pl](http://www.lasy.gov.pl)

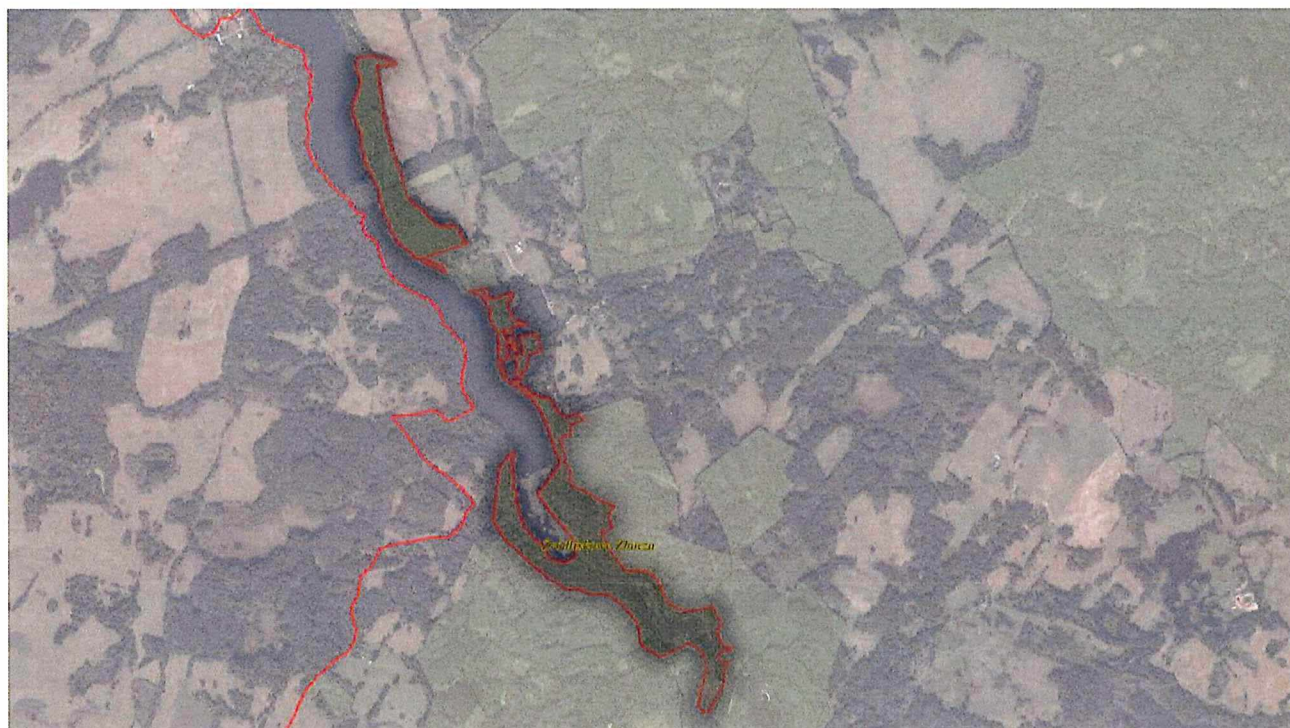


Las Państwowe

100 LAT  
1924-2024  
Lasów Państwowych

## Przyroda na terenie nadleśnictwa

*Położenie rezerwatu przyrody – „Źródłiskowe zbocze”*



[www.lasy.gov.pl](http://www.lasy.gov.pl)



## Przyroda na terenie nadleśnictwa

### 3. Pomniki Przyrody:

- a) *buk zwyczajny obwód 620 cm*
- b) *świerk pospolity 325 cm*
- c) *dąb szypułkowy 450 cm*
- d) *buk zwyczajny 320 cm,*
- e) *Lipa drobnolistra 518 cm*
- f) *platan klonolistny 380 cm*
- g) *dąb szypułkowy 540 cm*
- h) *Głaz narzutowy – obwód 910 cm długość 4.50 m, szerokość 2.50 m, wysokość 1.80 m.*



## Przyroda na terenie nadleśnictwa

### 4. Obszary Natura 2000

- a) *Brzeźnicka Węgorza PLH320002*
- b) *Dorzecze Regi PLH320049*
- c) *Pojezierze Ińskie PLH320067*
- d) *Ostoja Ińska PLB320008*

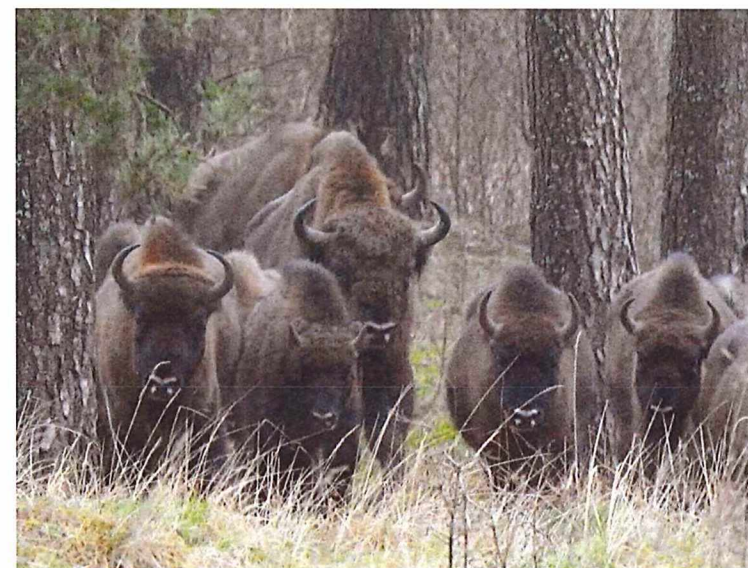
### 5. Użytki ekologiczne

- a) *„Pełnikowe łąki” – powierzchnia 3,43 ha*

### 6. Zespół przyrodniczo-krajobrazowy (1)

### 7. Stanowisko dokumentacyjne (1)

### 8. Ochrona roślin i zwierząt



Fot. Arkadiusz Lorek



## Plan urządzenia lasu – podstawa działalności nadleśnictwa

To kluczowy dokument określający zasady gospodarki leśnej i podstawa naszego działania. Opracowany **na 10 lat**. Obejmuje całe nadleśnictwo, ale indywidualne planowanie dotyczy wydziełów, czyli kilkuhektarowych, jednolitych fragmentów lasu. Takich wydziełów jest w naszym nadleśnictwie kilka tysięcy.

Plan wykonali specjaliści spoza Lasów Państwowych. Zatwierdził Minister Klimatu i Środowiska.

Plan zawiera opis i ocenę stanu lasu oraz cele, zadania i metody prowadzenia gospodarki leśnej. Proces jego tworzenia i zatwierdzania jest precyzyjnie uregulowany i angażuje różne podmioty oraz społeczeństwo.

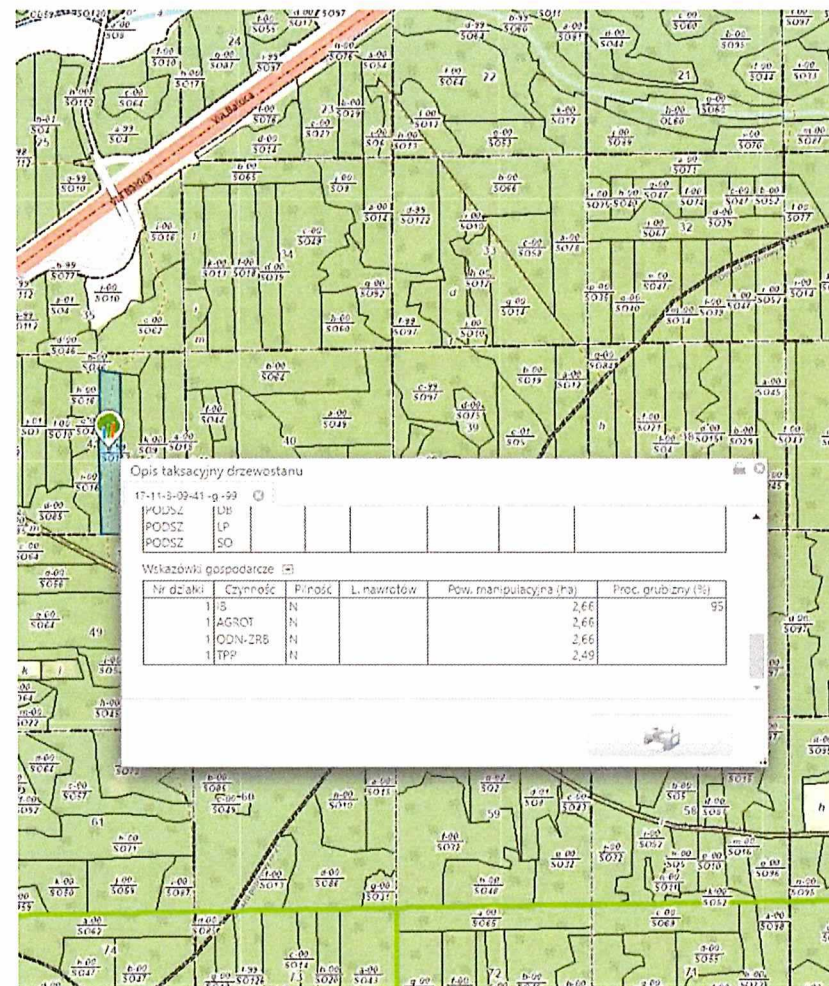
### W jakim celu wykonujemy plan?

- **Zrównoważone zarządzanie lasami** – zapewnienie równowagi między ochroną przyrody a użytkowaniem lasów
- **Ochrona ekosystemów leśnych** – uwzględnienie obszarów chronionych i działań na rzecz bioróżnorodności
- **Planowanie pozyskania drewna** – określenie, ile drewna można pozyskać, bez naruszania stabilności lasów
- **Dostosowanie gospodarki leśnej do warunków środowiskowych** – uwzględnienie klimatu, gleby i zasobów wodnych



## Plan dostępny dla każdego

- **Działamy transparentnie.** Dlatego przy tworzeniu planu odbywają się konsultacje społeczne. Gotowy plan podlega strategicznej ocenie oddziaływania na środowisku i jest opiniowany przez RDOŚ, IOŚ (<https://mapy.zabytek.gov.pl/nid/2025>)
- **Każdy ma wgląd do planu.** Plan urządzenia lasu umieszczamy w internetowym BIP. Do pobrania udostępniamy opis nadleśnictwa (elaborat) i program ochrony przyrody <https://lobez.szczecin.lasy.gov.pl>
- **Sprawdź, co zaplanowaliśmy w znanym Ci fragmencie lasu.** Treść planu trafia także do Banku Danych o Lasach ([bd.lasy.gov.pl](http://bd.lasy.gov.pl)). Tutaj każdy może zapoznać się z charakterystyką wybranego wydzielenia leśnego i sprawdzić, jakie prace będziemy prowadzić w tym fragmencie lasu



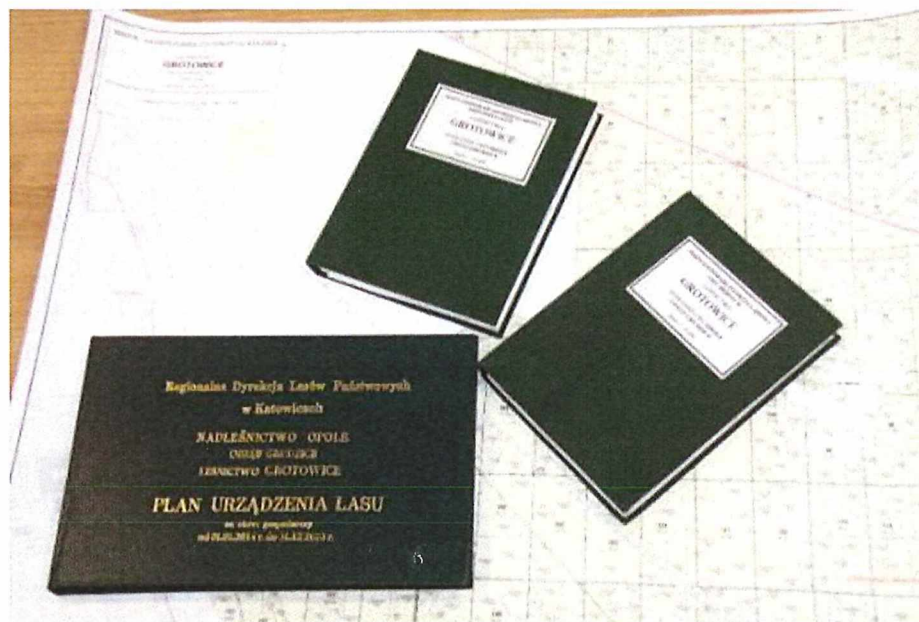


Lasy Państwowe

100 LAT  
1924-2024  
Lasów Państwowych

## Jak powstaje plan? Lokalny zespół współpracy

- szczególnie istotne na etapie przygotowywania planu





## Rozmiar zadań zapisanych w planie urządzenia lasu

- *Etat miąższościowy użytków rębnych: 613 592 m<sup>3</sup>*
- *Etat powierzchniowy cięć w użytkowaniu przedrębnym: 13 278,02 ha*
  - *wraz z szacunkowym pozyskaniem: 500 000 m<sup>3</sup>*
- *Projektowana powierzchnia zalesień i odnowień: 1992,52 ha*
- *projektowana powierzchnia pielęgnowania gleby: 4345,05 ha*





Las Państwowe



# Część II

**Co się działo w Nadleśnictwie Łobez**

**Podsumowanie roku 2024**



## Pozyskanie drewna

- *Użytkowanie rębne – 60 581,04 m<sup>3</sup>*
- *Użytkowanie przedrębne – 39 036,75 m<sup>3</sup>*
- *Użytki przygodne – 14 935,11 m<sup>3</sup>*

## Sortymenty

- *Drewno wielkowymiarowe – 40 911,86 m<sup>3</sup>*
- *Drewno średniowymiarowe – 67 586,59 m<sup>3</sup>*
- *Drewno małowymiarowe – 6 054,45 m<sup>3</sup>*



## Pozyskanie drewna

### *Drewno opałowe*

- *S4 (wałki opałowe) – 11 335,58 m<sup>3</sup>, ceny od 10zł – do 52 zł/m<sup>3</sup>*
- *M2 (gałęziówka) – 6054,45 m<sup>3</sup>, cena od 19 zł – do 166 zł/m<sup>3</sup>*



## Pozyskanie drewna

<i>Pozyskanie drewna</i>	<i>Rębne</i>	<i>Przedrębne</i>	<i>Przygodne</i>	<i>Suma:</i>
024 - Łobez Miasto		12,76	75,72	<b>88,48</b>
025 - Drawsko Pomorskie Ob. wiej.	1 020,59	227,15	222,63	<b>1 470,37</b>
025 - Łobez Ob. wiej.	21 577,08	16 496,66	4 943,35	<b>43 017,09</b>
032 - Radowo Małe	13 611,55	6 112,19	2 155,53	<b>21 879,27</b>
045 - Resko Ob. wiej.	1 396,48	1 467,49	623,75	<b>3 487,72</b>
054 - Ińsko Miasto			14,81	<b>14,81</b>
055 - Ińsko Ob. wiej.	10 983,97	7 118,04	3 673,91	<b>21 775,92</b>
055 - Węgorzyno Ob. wiej.	11 991,37	7 602,46	3 225,41	<b>22 819,24</b>
<b>Suma:</b>	<b>60 581,04</b>	<b>39 036,75</b>	<b>14 935,11</b>	<b>114 552,90</b>



## Pozyskanie drewna

Sortymenty	M	S	W	Suma:
024 - Łobez Miasto	26,50	58,10	3,88	<b>88,48</b>
025 - Drawsko Pomorskie Ob. wiej.	169,20	678,60	622,57	<b>1 470,37</b>
025 - Łobez Ob. wiej.	1 774,72	24 697,86	16 544,51	<b>43 017,09</b>
032 - Radowo Małe	857,61	12 425,99	8 595,67	<b>21 879,27</b>
045 - Resko Ob. wiej.	93,69	2 356,10	1 037,93	<b>3 487,72</b>
054 - Ińsko Miasto		14,81		<b>14,81</b>
055 - Ińsko Ob. wiej.	1 357,52	13 306,74	7 111,66	<b>21 775,92</b>
055 - Węgorzyno Ob. wiej.	1 775,21	14 048,39	6 995,64	<b>22 819,24</b>
<b>Suma:</b>	<b>6 054,45</b>	<b>67 586,59</b>	<b>40 911,86</b>	<b>114 552,90</b>



## Partnerzy gospodarczy

### *Usługobiorcy – zakłady usług leśnych:*

- 1) *AGROFOREST Justyna Bajlak*
- 2) *DREWEX – Barbara Popow*
- 3) *Usługi Leśne – Łukasz Wojtulewicz*
- 4) *Zakład Usługowo Handlowy – Sławomir Kopka*
- 5) *Zakład Usług Leśnych – Jarosław Borysiewicz*
- 6) *Zakład Usług Leśnych – Józef Franczak*

➤ ***W 2025 roku przetargi zostały rozstrzygnięte i wszystkie umowy z wykonawcami z Zakładami Usług Leśnych zostały podpisane już w styczniu.***



## Partnerzy gospodarczy

### *Nabywcy drewna*

**1. Liczba firm nabywających drewno – 137 firm w 2024 r.**

*(przykłady odbiorców krajowych)*

- a) *KPPD SZCZECINEK*
- b) *KRONOSPAN POLSKA*
- c) *BIOMASA PARTNER GROUP SPÓŁKA AKCYJNA*
- d) *GRYFSKAND SP.Z.O.O.*



## Partnerzy gospodarczy

### *Nabywcy drewna*

#### **2. Firmy lokalne (przykłady):**

- a) *ECO-PAL Przemysław Świrski*
- b) *Inter - Arimar – Arkadiusz Świrski*
- c) *Usługi Leśne – Tadeusz Grymuza*
- d) *ANNA-PAL – Anna Orłowska*
- e) *Usługi Tartaczne – Daniel Jagodziński*

#### **3. Indywidualni nabywcy drewna – PKN – 1175 osób w 2024 r.**





## Hodowla i ochrona lasu

- *Odnowienia w 2024 r. – 170,05 ha*
- *Zalesienia w 2024 r. – 0 ha*
- *Przebudowy drzewostanów (w ramach cięć sanitarnych ze względu na gradację kornika drukarza ) w 2024 r. – 72,72 ha*
- *Trzebieże w 2024 r.– 1015,77 ha*
  - *Trzebieże wczesne w 2024 r – 705,85 ha*
  - *Trzebieże późne w 2024 r. – 309,92 ha*
- *Czyszczenia w 2024 r. – 629,41 ha*

*Ważniejsze zadania z zakresu ochrony lasu (zwalczanie chemiczne, zabezpieczanie upraw)*



## Hodowla i ochrona lasu

*Odnowienia w 2024 r. – 170,05 ha*

*Zalesienia 2024 r. – 0 ha*

*Trzebieże w 2024 r. – 1015,77ha*

*Czyszczenia w 2024 r. – 629,41 ha*

*Ważniejsze zadania z zakresu ochrony lasu (zwalczanie chemiczne, zabezpieczanie upraw)*



## Hodowla lasu

HODOWLA LASU	Odnowienia	Pielęgnowanie upraw	Czyszczenia	Trzebieże	Suma:
	<i>HA</i>	<i>HA</i>	<i>HA</i>	<i>HA</i>	<i>HA</i>
024 - Łobez Miasto		3,35	1,07		4,42
025 - Drawsko Pomorskie Ob. wiej.			25,81	7,50	33,31
025 - Łobez Ob. wiej.	73,81	129,49	268,59	415,31	887,20
032 - Radowo Małe	19,63	59,63	90,68	142,24	312,18
045 - Resko Ob. wiej.	5,48	28,77	37,85	27,89	99,99
055 - Ińsko Ob. wiej.	15,27	52,16	43,82	173,33	284,58
055 - Węgorzyno Ob. wiej.	55,86	128,77	161,59	244,13	590,35
<b>Suma:</b>	<b>170,05</b>	<b>402,17</b>	<b>629,41</b>	<b>1 010,40</b>	<b>2 212,03</b>



## Ochrona lasu

OCHRONA LASU	Ochrona przed gryzoniami	Ochrona przed zwierzyną	Ograniczenie liczebn.szkodliwych owadów	Ogran. powierzchni występowania grzybów	Pozostałe zabiegi z zakresu ochrony lasu	Zbiór materiałów prognostycznych	Zbiór materiałów prognostycznych
					<b>O-SMIECI</b>		
	HA	HA	M3P	HA	M3	HA	SZT
025 - Drawsko Pomorskie Ob. wiej.		2,86					
025 - Łobez Ob. wiej.		118,78	52,00			16,28	
032 - Radowo Małe		56,35				2,08	
045 - Resko Ob. wiej.	0,10	18,70				0,35	
055 - Ińsko Ob. wiej.		24,49		20,09		9,57	
055 - Węgorzyno Ob. wiej.		80,35				4,15	
		224,82			253,50		38,00
<b>Suma:</b>	<b>0,10</b>	<b>526,35</b>	<b>52,00</b>	<b>20,09</b>	<b>253,50</b>	<b>32,43</b>	<b>38,00</b>



## Hodowla i ochrona lasu

### *Ochrona lasu*

*W roku 2024 na terenie Nadleśnictwa Łobez przeprowadzono:*

- *Gaszenie pożarów na terenie – 0,21 ha*
- *Nowe gradzenia (zabezpieczanie upraw przed zwierzyną) powierzchnia 74,46 ha – koszty 510 132,80 zł*
- *Konserwacja istniejących gradzeń – koszty 45 366,05 zł*
- *Demontaż gradzeń – pow. 122,17 ha – koszty: 171 986,85 zł*
- *Jesienne poszukiwanie szkodników pierwotnych: 38 pozycji – koszty: 1915,21 zł*
- **Wywóz śmieci z terenów leśnych – 253,50 m<sup>3</sup> – koszty: 103 459,75 zł**
- *Wykładanie pułapek feromonowych: 32,43 ha – koszty: 7968,24 zł*
- *Wykładanie drzew zgrzyzowych: 296,46 ha*
- *Pozostałe koszty ochrony lasu – 2633,83 zł*



Fot. Anna Krakiewicz



## Ochrona przyrody

Prace w rezerwacie Kamienna Buczyna (teren gminy Ińsko obszar wiejski):

W miesiącu lutym 2024 r. **wycięto 16 drzew niebezpiecznych** w oddz. 410 d, 410 k Leśnictwa Ińsko w pobliżu ośrodka wypoczynkowego i szlaku turystycznego.

Wycięte drzewa pozostawiono w granicach rezerwatu. Prace realizowano w ramach działań związanych z bezpieczeństwem powszechnym w oparciu o *art. 15 ust. 2 pkt. 3 Ustawy z dnia 16 kwietnia 2004 r. o ochronie przyrody oraz w oparciu o plan ochrony rezerwatu.*



Las Państwowe

## Ochrona przyrody

### ***Koszty w ochronie przyrody jakie Nadleśnictwo Łobez poniosło w 2024 r. :***

- *Wykładanie karmy dla ptaków 262 kg – koszty 2259,02 zł ,*
- *Założenie ekotonów - koszty 3066,51 zł*
- *Wywieszanie nowych budek dla ptaków i schronów dla nietoperzy, 200 szt. koszty 9276,02 zł*
- *Czyszczenie już wcześniej wywieszonych budek w ilości 285 szt. koszty 4735,80 zł*
- *Prace związane z utrzymaniem rezerwatów – koszty 36882,00 zł*
- *Pozostałe koszty ochrony przyrody związane z opłatami skarbowymi - 213,92 zł*





## Gospodarowanie gruntami

### *Nabycia gruntów przez Nadleśnictwo Łobez*

Obręb ewidencyjny	Gmina	Powierzchnia
Radowo Małe	Radowo Małe	1,12
Wotkowo	Radowo Małe	0,63
<b>Gmina Radowo Małe</b>	<b>Razem</b>	<b>1,75</b>
Stare Węgorzynko	Węgorzyno	0,3179
Sarnikierz	Węgorzyno	0,7
Winniki	Węgorzyno	19,3413
<b>Gmina Węgorzyno</b>	<b>Razem</b>	<b>20,36</b>
Bonin	Łobez	2,8917
Tarnowo	Łobez	0,05
<b>Gmina Łobez</b>	<b>Razem</b>	<b>2,94</b>
Lubień Górny	Resko	14,8442
<b>Gmina Resko</b>	<b>Razem</b>	<b>14,84</b>
	<b>Ogółem</b>	<b>39,90</b>

Ponadto promowano zamiar nabywania gruntów na stronie internetowej i tablicy ogłoszeń Nadleśnictwa Łobez a także w prasie





## Działania na rzecz społeczności lokalnych

### *Zrealizowane inwestycje w zakresie infrastruktury turystycznej, rekreacyjnej w 2024 r.*

- *Kosze na śmieci w miejscach postoju, pojazdów odpoczynku oraz biwakowania*
- *Tablice informacyjne*
- *Impregnat (ochrona i zabezpieczenie urządzeń infrastruktury turystycznej)*

*Łączny koszt utrzymania obiektów turystycznych wraz z infrastrukturą w 2024r., **wyniósł 121094,39 zł***

*Koszty uprzątnięcia śmieci z terenów rekreacyjnych oraz leśnych w 2024 r. **wyniosły 103459,75 zł***



## Działania na rzecz społeczności lokalnych

Modernizacja i utrzymanie istniejących obiektów edukacyjnych:

Bieżące utrzymanie i konserwacja istniejących obiektów edukacyjnych, umożliwiające bezpieczne i bezpłatne korzystanie z nich.

Przedsięwzięcia i działania z zakresu edukacji leśnej

- 1) Zajęcia edukacyjne: ze szkołami, z Uniwersytetem III Wieku, z osobami dorosłymi, z przedstawicielami samorządów
- 2) Organizacja spotkań o charakterze edukacyjnym: sadzenie lasu, sprzątanie świata: ze szkołami, osobami dorosłymi, kołami wędkarskimi, stowarzyszeniami;
- 3) Organizacja wydarzeń: **SadziMy**, wystawy, akcje charytatywne
- 4) Współuczestnictwo w konkursach organizowanych przez inne podmioty



## Działania na rzecz społeczności lokalnych

Liczne konkursy plastyczne organizowane przez szkoły i przedszkola

Zespół Parków Krajobrazowych (konkurs wiedzy)

Współuczestnictwo w imprezach o charakterze edukacyjnym:

1. **Obchody jubileuszu istnienia 100-lat Państwowego Gospodarstwa Leśnego Lasów Państwowych**
2. **Udział w ogólnopolskich akcjach o charakterze komunikacyjno-edukacyjnym**
3. **Zainicjowanych przez władze centralne: [#sadziMY2024](#), [#sprzątaMY2024](#), [#spacerzleśnikiem](#), [#NiepodległadoHymnu](#)**
4. **Ińskie Lato Filmowe 2024r.**
5. **Drzewko dla życia (Stowarzyszenie Kropla Życia Łobez)**



Lasów Państwowych

100 LAT  
1924-2024  
Lasów Państwowych

## Działania na rzecz społeczności lokalnych



Fot. Joanna Wójcicka



Fot. Anna Krakiewicz



## Działania na rzecz społeczności lokalnych



Fot. Joanna Wójcicka



Fot. Ewa Simonowicz-Woźniewicz



## Działania na rzecz społeczności lokalnych

- ✓ Czynny udział w akacjach charytatywnych (WOŚP, Zbiórka dla powodzian, Szlachetna paczka, zbiórka dla Domu Dziecka w Łobzie, wydarzenia sportowe o charakterze charytatywnym)
- ✓ Współorganizowanie konkursów dla dzieci i młodzieży (np. konkurs plastyczny, fotograficzny, wiedzy)
- ✓ Udział w lokalnych wydarzeniach (wystawa stoiska promocyjno- edukacyjnego)
  - *Dożynki Gminy Łobez*
  - *Dożynki Powiatu Łobeskiego*
  - *Dzień Dziecka Sołectwo Łobżany*
  - *Dzień Dziecka w Przedszkolu Miejskim w Łobzie*
  - *Festyn Postaw na Rodzinę w Łobzie*
  - *Jasełka w szkołach, przedszkolach i Domu Dziecka w Łobzie*
  - *inne w zależności od zaproszeń do współpracy*
- ✓ *Ińskie Lato Filmowe 2024r.*
- ✓ *Drzewko dla życia (Stowarzyszenie Kropla Życia Łobez)*





## Działania na rzecz społeczności lokalnych

### Wspólne i własne przedsięwzięcia w zakresie infrastruktury:

1. *Przebudowa drogi P.POŻ. nr 4 wraz z budową nowego mostu,*
2. *Remonty dróg: droga P.POŻ. nr 8, droga P.POŻ nr 12, droga P.POŻ nr 10*
3. *Konserwacja i naprawa dróg leśnych;*

*W Nadleśnictwie Łobez nie były prowadzone działania w zakresie wyznaczania lasów społecznych*



## Finanse

– **Przychody nadleśnictwa: 29 718 266,57 zł**

- ✓ *Ze sprzedaży drewna: 27 838 127,15 zł*
- ✓ *Ze sprzedaży szyszek i choinek: 5 062,50 zł*
- ✓ *Ze sprzedaży sadzonek : 303 640,05 zł*

– **Koszty nadleśnictwa: 28 153 934,69 zł**

- ✓ *Koszty działalności gospodarczej – podstawowej: 18 910 990,14 zł*

– **Wykorzystanie środków funduszu leśnego: 3 939 600,00 zł**

– **Podatki i opłaty lokalne: 1 635 777,00 zł**

– **VAT: 3 786 257,00 zł**





## Finanse

- **Wykorzystanie środków funduszu leśnego: 3 939 600,00 zł**
  - ✓ *Dopłaty wewnętrzne na wyrównanie niedoborów powstających przy realizacji zadań gospodarki leśnej oraz powstających przy realizacji zadań dotyczących administracji publicznej w zakresie leśnictwa : 3 939 600,00 zł*
  
- **Kwota podatku VAT podlegająca wpłacie do budżetu za rok 2024 : 3 786 257,00 zł**



## Finanse

- **Podatki i opłaty lokalne w tym: 1 635 777,00 zł**
- **podatek leśny, w tym: 1 055 630,00 zł**
  - ✓ *Urząd Miasta i Gminy Łobez: 399 072,00 zł*
  - ✓ *Urząd Miasta i Gminy Węgorzyno: 270 801,00 zł*
  - ✓ *Urząd Miasta i Gminy Ińsko: 156 948,00 zł*
  - ✓ *Urząd Miasta i Gminy Resko: 54 900,00 zł*
  - ✓ *Urząd Miasta i Gminy Drawsko: 10 276,00 zł*
  - ✓ *Urząd Gminy Radowo Małe: 163 633,00 zł*



## Finanse

- **Podatek od nieruchomości, w tym: 570 977,00 zł**
  - ✓ *Urząd Miasta i Gminy Łobez: 285 335,00 zł*
  - ✓ *Urząd Miasta i Gminy Węgorzyno: 86 312,00 zł*
  - ✓ *Urząd Miasta i Gminy Ińsko: 30 411,00 zł*
  - ✓ *Urząd Miasta i Gminy Resko: 38979,00 zł*
  - ✓ *Urząd Miasta i Gminy Drawsko: 24 992,00 zł*
  - ✓ *Urząd Gminy Radowo Małe: 104 948,00 zł*



Lasów Państwowe



## Finanse

- **Podatek rolny, w tym: 9 170,00 zł**
  - ✓ *Urząd Miasta i Gminy Łobez: 1276,00 zł*
  - ✓ *Urząd Miasta i Gminy Węgorzyno: 2137,00 zł*
  - ✓ *Urząd Miasta i Gminy Ińsko: 3542,00 zł*
  - ✓ *Urząd Miasta i Gminy Resko: 48,00 zł*
  - ✓ *Urząd Gminy Radowo Małe: 2167,00 zł*



## Zagrożenia i przeciwdziałanie zagrożeniom

### Zagrożenia

- *informacja o rozmiarze pozyskania sanitarnego*
- *W 2024r. nie stwierdzono zagrożenia ze strony patogenów drzew*
- *W 2024 r. wystąpiły 2 pożary na terenie Nadleśnictwa Łobez w sumie o powierzchni 0,21 ha*

### Przeciwdziałanie zagrożeniom

- *Informacja o przebudowie drzewostanów*
- *ochrona przeciwpożarowa – inwestycje, koszty*



Fot. Archiwum Urzędu Miejskiego w Łobzie



Las Państwowe



# Część III

**Co będzie się działo w nadleśnictwie?  
plany 2025**

[www.lasy.gov.pl](http://www.lasy.gov.pl)

## Pozyskanie drewna

GMINA	Rębne	Przedrębne	Przygodne	Razem
024 - Łobez Miasto	107,00	882,00	214,30	<b>1203,30</b>
025 - Drawsko Pomorskie Ob. wiej.	2448,00	515,00	642,03	<b>3605,03</b>
025 - Łobez Ob. wiej.	16448,00	15063,00	6827,93	<b>38338,93</b>
032 - Radowo Małe	6552,00	9533,00	3485,36	<b>19570,36</b>
045 - Resko Ob. wiej.	4580,00	1495,00	1316,36	<b>7391,36</b>
055 - Ińsko Ob. wiej.	4515,00	7644,00	2634,66	<b>14793,66</b>
055 - Węgorzyno Ob. wiej.	9327,00	11876,00	4594,35	<b>25797,35</b>
<b>SUMA</b>	<b>43977</b>	<b>47008</b>	<b>19715</b>	<b>110700</b>



## Pozyskanie drewna

GMINA	M	S	W	Razem
024 - Łobez Miasto	29,01	767,29	407,00	1203,30
025 - Drawsko Pomorskie Ob. wiej.	78,49	2053,54	1473,00	3605,03
025 - Łobez Ob. wiej.	1559,57	24386,37	12393,00	38338,93
032 - Radowo Małe	781,49	12991,87	5797,00	19570,36
045 - Resko Ob. wiej.	59,72	4471,63	2860,00	7391,36
055 - Ińsko Ob. wiej.	93,85	11152,81	3547,00	14793,66
055 - Węgorzyno Ob. wiej.	697,88	18766,47	6333,00	25797,35
<b>SUMA</b>	<b>3300</b>	<b>74590</b>	<b>32810</b>	<b>110700</b>

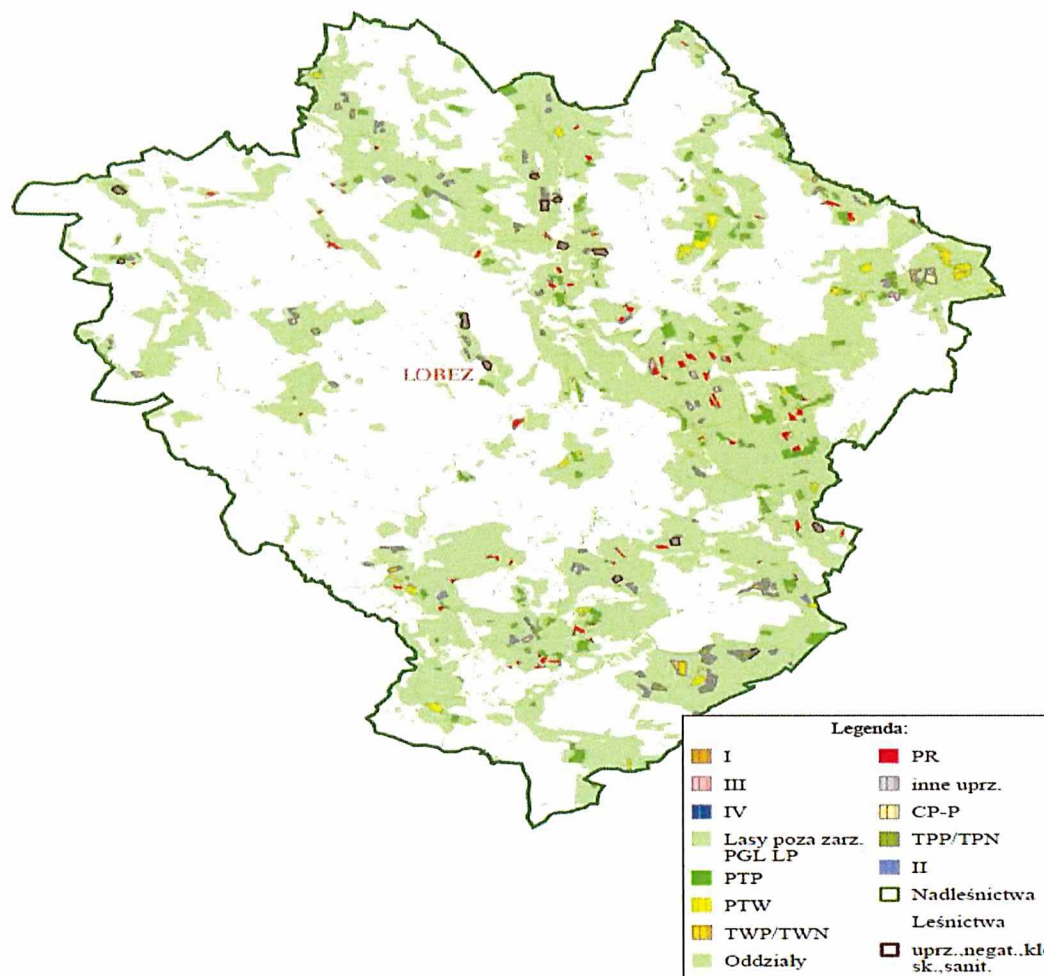




Las Państwowe



## Pozyskanie drewna



[www.lasy.gov.pl](http://www.lasy.gov.pl)



## Inne zadania gospodarcze w 2025 roku – HODOWLA LASU

HODOWLA LASU	Odnowienia	Pielęgnowanie upraw	Czyszczenia	Trzebieże	Suma:
	HA	HA	HA	HA	
024 - Łobez Miasto			3,37	24,70	28,07
025 - Drawsko Pomorskie Ob. wiej.	1,50			13,46	14,96
025 - Łobez Ob. wiej.	82,05	1,23	214,17	454,56	752,01
032 - Radowo Małe	34,38		59,13	231,11	324,62
045 - Resko Ob. wiej.	10,45	1,59	15,21	42,95	70,20
054 - Ińsko Miasto	2,17				2,17
054 - Węgorzyno Miasto	0,00	0,00	0,00	0,00	0,00
055 - Ińsko Ob. wiej.	39,19		38,57	222,31	300,07
055 - Węgorzyno Ob. wiej.	35,96		172,44	368,08	576,48
		440,00			440,00
Suma:	205,70	442,82	502,89	1 357,17	2 508,58



## Inne zadania gospodarcze w 2025 roku – OCHRONA LASU

OCHRONA LASU	Ochrona przed gryzoniami	Ochrona przed zwierzyną	Ograniczenie liczebn.szkodliwych owadów	Ogran.powierzchni występowania grzybów	Pozostałe zabiegi z zakresu ochrony lasu	Zbiór materiałów prognostycznych	Zbiór materiałów prognostycznych
					O-SMIECI		
	HA	HA	M3P	HA	M3	HA	SZT
024 - Łobez Miasto							
025 - Drawsko Pomorskie Ob. wiej.		1,05					
025 - Łobez Ob. wiej.	0,29	142,30				24,40	
032 - Radowo Małe		40,98				1,43	
045 - Resko Ob. wiej.	0,10	22,96				2,71	
054 - Ińsko Miasto		1,77					
054 - Węgorzyno Miasto	0,00	0,00	0,00	0,00	0,00	0,00	0,00
055 - Ińsko Ob. wiej.		42,11		24,20		20,19	
055 - Węgorzyno Ob. wiej.	0,05	78,75				6,22	
	25,50	213,05	484,00		114,00		50,00
<b>Suma:</b>	<b>25,94</b>	<b>542,97</b>	<b>484,00</b>	<b>24,20</b>	<b>114,00</b>	<b>54,95</b>	<b>50,00</b>



## Współpraca, ochrona przyrody, wydarzenia

*W 2025r. Planowane są liczne wydarzenia, które mogą angażować społeczność lokalną:  
Dzień dziecka, dożynki powiatowe oraz gminne, festyn rodzinny, półkolonie letnie dla dzieci oraz szereg zajęć edukacyjnych w kameralnych grupach*



Fot. Martyna Kowalska



## Inwestycje

### ***Modernizacja, budowa dróg:***

- *Konserwacja i naprawa dróg leśnych*

### ***Inne większe inwestycje budowlane***

- *Budowa nowego budynku administracyjno-biurowego Nadleśnictwa Łobez oraz kancelarii Leśnictwa Zagórzycze*
- *Budowa magazynu Środków Ochrony Roślin*
- *Budowa SKL Orle z siedzibą w Radowie Małym*
- *Budowa podwójnej SKL Węgorzyno i Winniki*
- *Budowa mostu na rzece Reska Węgorza w Leśnictwie Bonin*
- *Oddanie do użytku Samodzielnej Kancelarii Leśnej (SKL) w Ińsku dla Leśnictwa Ińsko*



Lasy Państwowe



## Kontakt

- Adres: **73-150 ŁOBEZ ul. Bema 15**
- Telefon: **91 397 40 63**
- Mail: [lobez@szczecin.lasy.gov.pl](mailto:lobez@szczecin.lasy.gov.pl)
- media społecznościowe: *Brak*
- konsultanci ds. kontaktów społecznych: - *Nadleśniczy Wojciech Dąbkiewicz*  
- *Rzecznik: Anna Krakiewicz*